

Rolety zaciemniające z żaluzją

Można zamówić roletę zaciemniającą, która pasuje do naszych okiennic na plantacje, co pozwala na osiągnięcie całkowitego ciemności pokoju. Idealny do sypialni, pokojów medialnych lub żłobków. Konstrukcja o strukturze plastra miodu całkowicie blokuje światło, a każda komórka ma wewnętrzną folię, tworząc zarówno blokadę światła, jak i izolacja cieplna. Właściwości izolacyjne pomagają utrzymać ciepło latem i ciepło w zimie. Żaluzje pojedyncze mogą pasować do okien o wymiarach do 1600 mm szer. x 2000 mm wys. W przypadku szerszych okien, wystarczy zamówić kilka rolet do montażu w słupkach T w ramie rolety.

Cechy

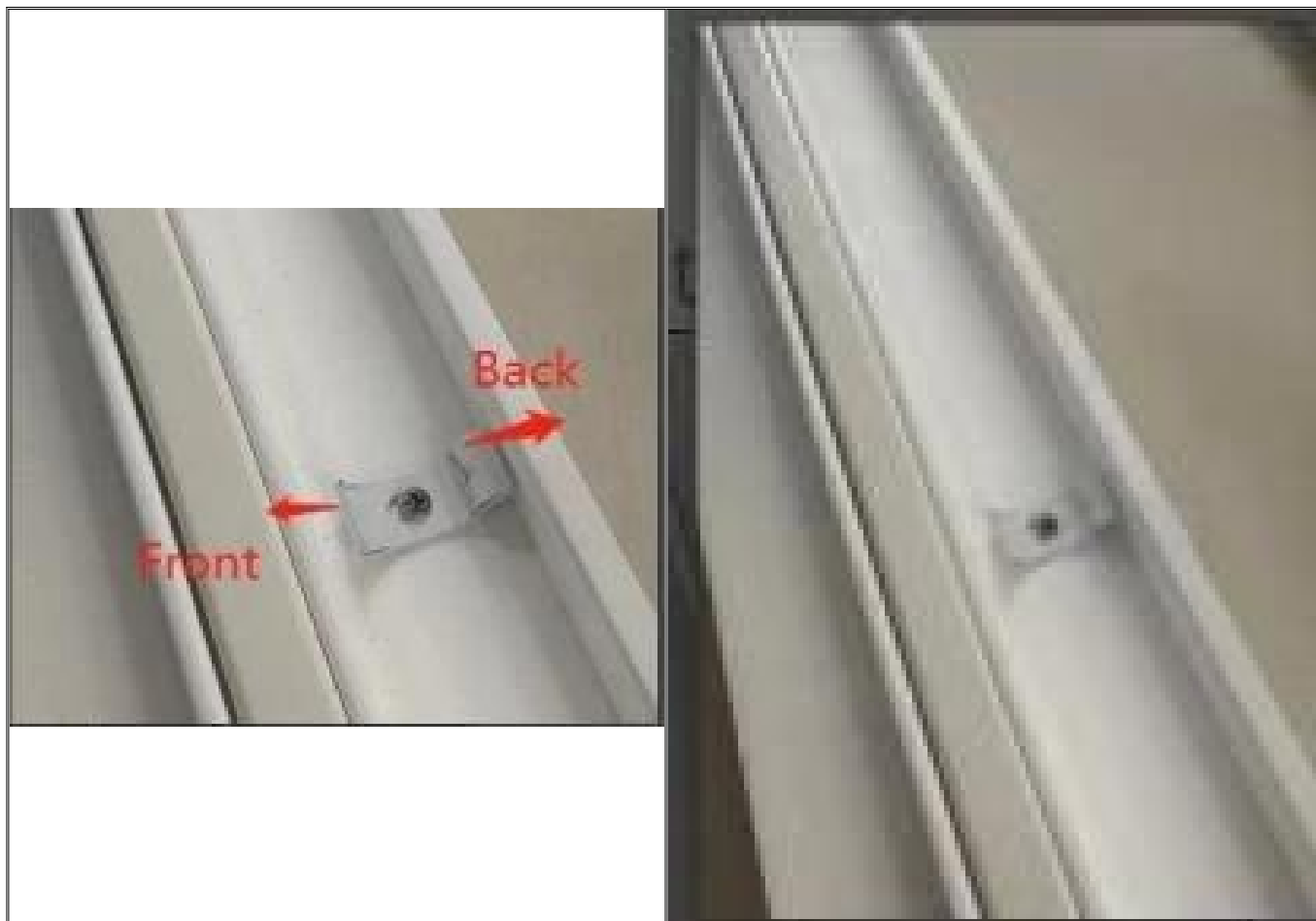
- Skuteczne zaciemnienie dla lepszego snu
- Łatwy w montażu
- Bezpieczny dla dzieci jako łańcuch wolny
- Mechanizm sprężynowy umożliwia regulację napięcia
- Zmniejszenie strat i zysków ciepła
- Wysoka jakość 100% tkaniny poliestrowe z powłoką z lekkiego bloku

Pasować

1. Złóż i zainstaluj 4-stronną ramę.
2. Zainstaluj górne i dolne wsporniki w górnym i dolnym kanale U



3. Zwróć uwagę na prawidłowy kierunek nawiasów.



4. Zawieś roletę, wciskając górną część rolety w górne wsporniki. Niewidomy może teraz wisieć w pozycji



5. Przymocuj przezroczyste uchwyty dostarczone do podnoszenia/opuszczania żaluzji.



6. Dopasuj dolną część do dolnego kanału U. Linki napinające rolety są fabrycznie ustawione na dopasować wysokość okiennicy. W razie potrzeby można łatwo dostosować napięcie sznurka za pomocą mały mechanizm sprężynowy na spodzie dolnej części rolety. Kiedy chcesz Osiągnięto naprężenie, zabezpieczyć naprężenie dokręcając małą śrubę.



7. Zatrzaśnij dolną część rolety w dolnych wspornikach. Dno żaluzji po zainstalowaniu wygląda poprawnie **poniżej**. FYI metalowa osłona jest zawsze biała.



8. Podczas podnoszenia/opuszczania linki są chronione przez gładkie pierścienie oczkowe.



9. Rolety można zdjąć, naciskając przycisk **plecy** wspornika i roleta zostanie zwolniona.

