

# Verduisterende rolgordijnen met rolluik

Er kan een verduisteringsrolgordijn worden besteld dat past achter onze plantation shutters, zodat u totaal kamer duisternis. Ideaal voor slaapkamers, mediakamers of kinderdagverblijven. Het honingraatontwerp volledig blokkeert het licht waarbij elke cel een interne foliewikkel heeft, waardoor zowel lichtblokkering als thermische isolatie. De isolerende eigenschappen helpen de warmte buiten te houden in de zomer en de warmte binnen tijdens de winter. Enkele jaloezieën passen op ramen tot 1600 mm B x 2000 mm H. Voor bredere ramen, bestel eenvoudig meerdere jaloezieën om binnen T-stijlen in het rolluikframe te installeren.

## **Functies**

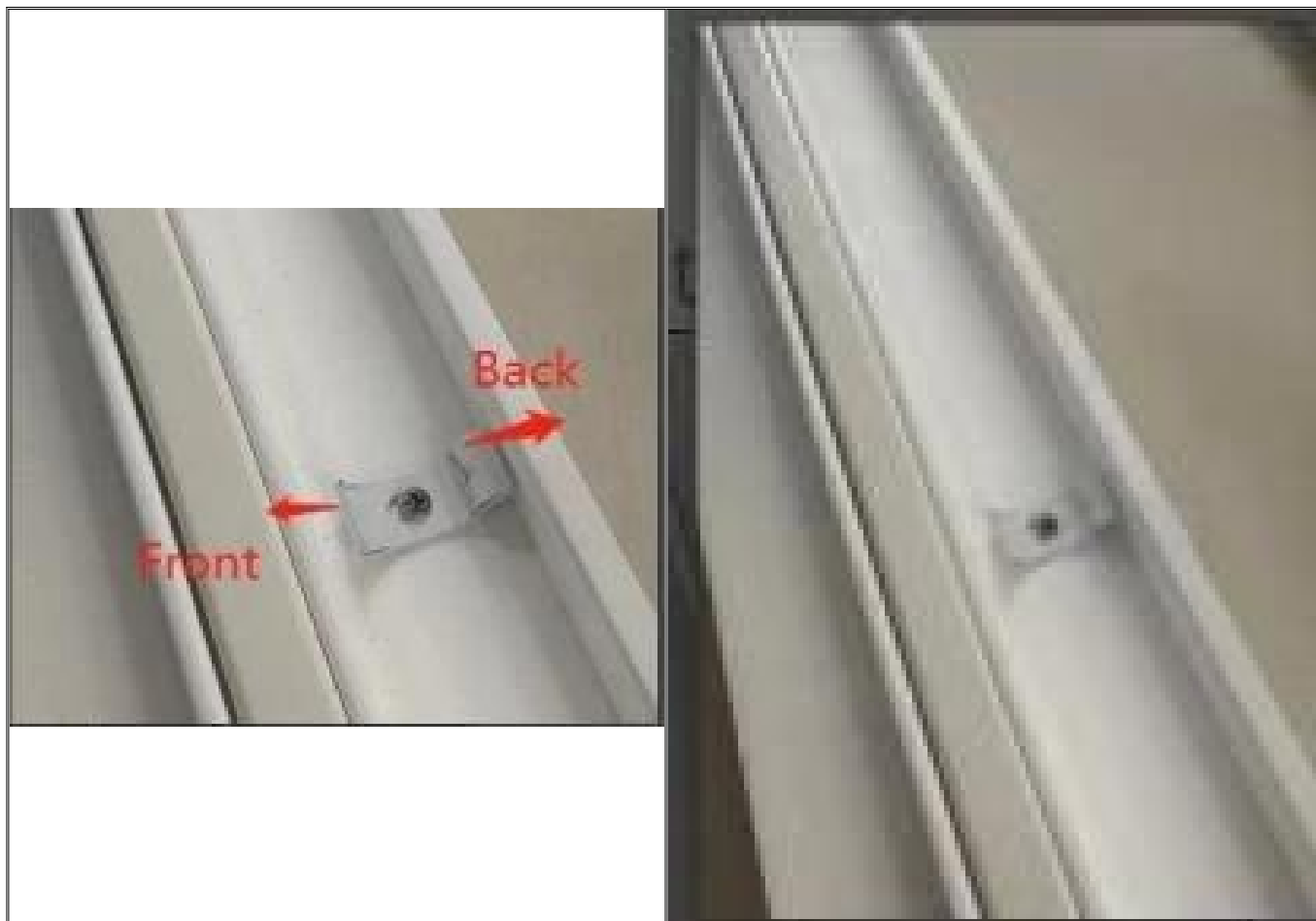
- Effectieve verduistering voor een betere nachtrust
- Makkelijk aan te brengen
- Kindveilig als kettingvrij
- Door een veer bediend mechanisme kan de spanning worden aangepast
- Verminder warmteverlies en warmtewinst
- Van hoge kwaliteit 100% lichte polyesterweefsels met blokcoating

## **Passen**

1. Monteer en installeer uw 4-zijdige frame.
2. Installeer de boven- en onderbeugels in het bovenste en onderste U-kanaal



3. Let op de juiste richting voor beugels.



4. Hang het rolgordijn op door het bovenste deel van het rolgordijn in de bovenste beugels te klikken. Het rolgordijn kan nu hangen in positie



5. Bevestig de meegeleverde doorzichtige handgrepen voor het omhoog/omlaag brengen van het gordijn.



6. Monteer het onderste deel in het onderste U-kanaal. De spankoorden voor het rolgordijn zijn in de fabriek ingesteld op: overeenkomen met de hoogte van de sluiters. Indien/wanneer nodig kunt u de koordspanning eenvoudig aanpassen via de klein veermechanisme aan de onderkant van het onderste deel van de jaloezie. Wanneer uw gewenste spanning is bereikt, zet u de spanning vast door de kleine schroef aan te draaien.



7. Klik dit onderste deel van de jaloezie in de trapassen. De onderkant van blind wanneer geïnstalleerd: correct lijkt op **onderstaand**. Ter informatie: de metalen kap is altijd wit.



8. Bij het omhoog/omlaag worden de koorden beschermd door de gladde oogringen.



9. Jaloezieën kunnen worden verwijderd door op de te drukken **rug** van de beugel en het rolgordijn komt los.

