

## Persianas blackout con persiana

Se puede pedir una persiana para que quepa detrás de nuestras persianas de plantación, lo que le permite lograr total oscuridad de la habitación. Ideal para dormitorios, salas multimedia o guarderías. El diseño de panel completamente bloquea la luz con cada celda que tiene una envoltura de aluminio interna, creando tanto bloqueo de luz como aislamiento térmico. Las características aislantes ayudan a mantener el calor en verano y el calor en durante el invierno. Las persianas individuales pueden adaptarse a ventanas de hasta 1600 mm de ancho x 2000 mm de alto. Para ventanas más anchas, simplemente ordene múltiples persianas para instalar dentro de los postes T dentro del marco de la persiana.

### **Características**

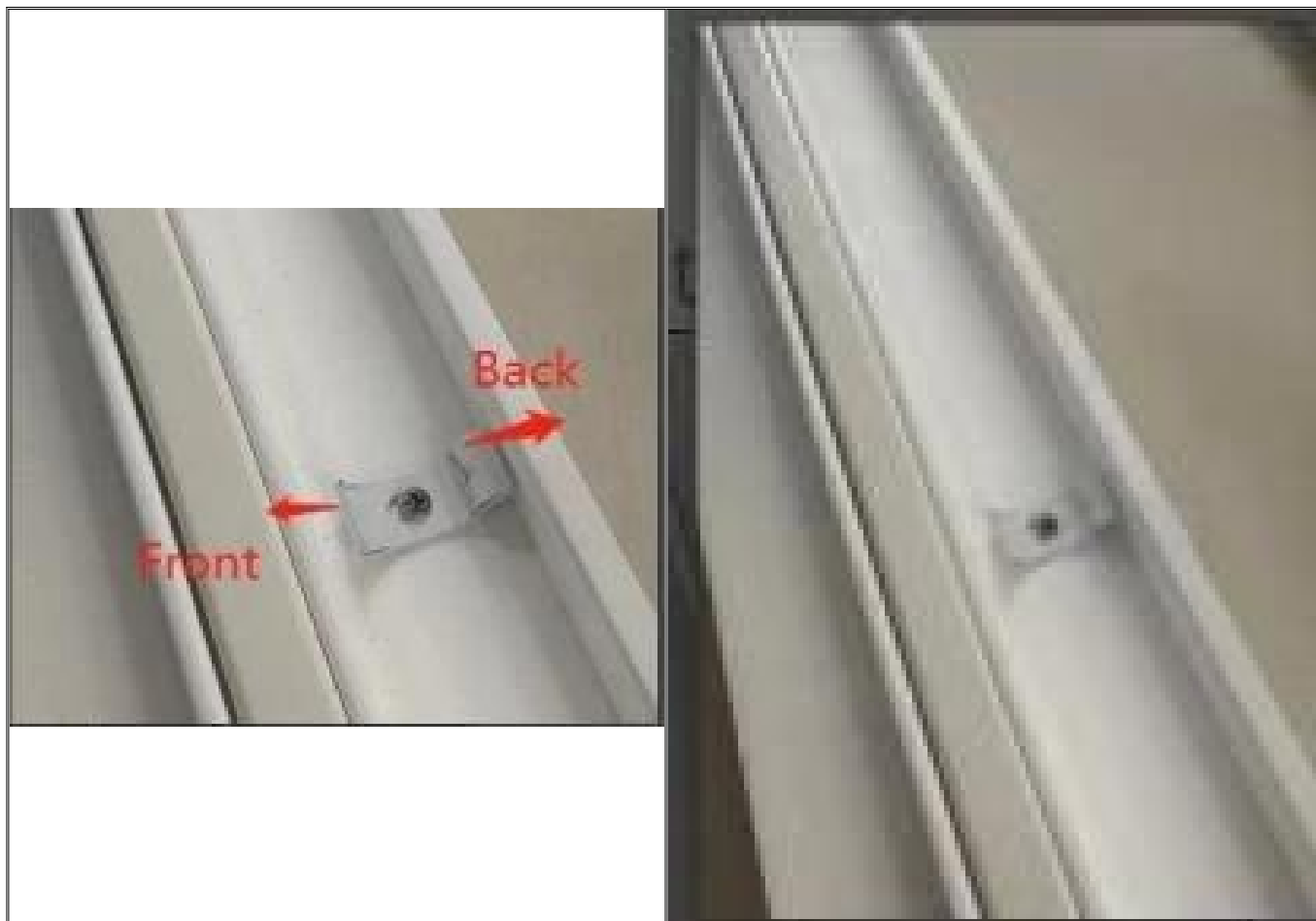
- Apagón eficaz para dormir mejor
- Fácil de instalar
- Seguro para niños ya que no tiene cadenas
- El mecanismo accionado por resorte permite ajustar la tensión
- Reducir la pérdida de calor y la ganancia de calor
- Alta calidad Tejidos 100 % de poliéster con revestimiento de bloques ligeros

### **Caber**

1. Arme e instale su marco de 4 lados.
2. Instale los soportes superior e inferior en el canal U superior e inferior



3. Tenga en cuenta la dirección correcta de los soportes.



4. Cuelgue la persiana haciendo clic en la parte superior de la persiana en los soportes superiores. Los ciegos ahora pueden colgar en posición



5. Fije las manijas transparentes suministradas para subir/bajar la persiana.



6. Coloque la parte inferior en el canal en U inferior. Los cables de tensión para la persiana se ajustan de fábrica para coincida con la altura de la persiana. Si/cuando sea necesario, puede ajustar fácilmente la tensión del cable a través del pequeño mecanismo de resorte en la parte inferior de la persiana. cuando tu desees logra la tensión, asegure la tensión apretando el tornillo pequeño.



7. Haga clic en esta parte inferior de la persiana en los soportes inferiores. La parte inferior de la persiana cuando está instalada correctamente parece **abajo**. FYI, la cubierta de metal siempre es blanca.



8. Al subir/bajar, los cables están protegidos mediante los anillos de ojales lisos.



9. Las persianas se pueden quitar presionando hacia abajo en el **espalda** del soporte y la persiana se soltará.

