

Verdunkelungsrollos mit Rollläden

Es kann ein Verdunkelungsrollo bestellt werden, das hinter unsere Plantagenfensterläden passt, sodass Sie alles erreichen können Zimmer Dunkelheit. Ideal für Schlafzimmer, Medienräume oder Kinderzimmer. Das Wabendesign komplett blockiert das Licht, wobei jede Zelle eine interne Folienumhüllung hat, wodurch sowohl Licht blockiert als auch erzeugt wird Wärmeisolierung. Die isolierenden Eigenschaften helfen, die Hitze im Sommer und die Wärme draußen zu halten im Winter drin. Einzeljalousien können an Fenster mit bis zu 1600 mm B x 2000 mm H angepasst werden. Für breitere Fenster Bestellen Sie einfach mehrere Jalousien zur Installation in T-Pfosten innerhalb des Rollladenrahmens.

Merkmale

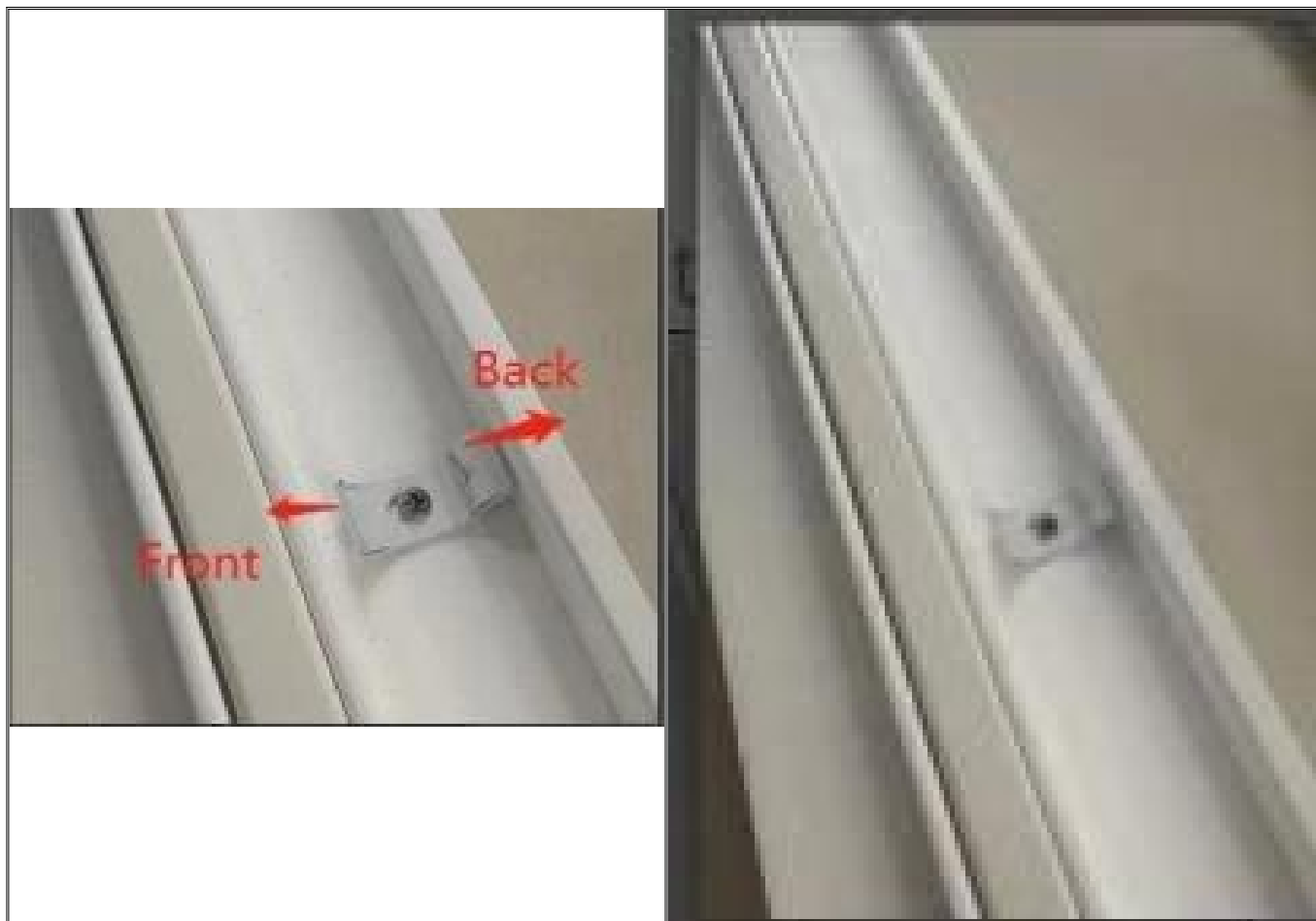
- Effektive Verdunkelung für besseren Schlaf
- Einfach zu montieren
- Kindersicher, da kettenfrei
- Der federbetriebene Mechanismus ermöglicht die Einstellung der Spannung
- Reduzieren Sie Wärmeverluste und Wärmegewinne
- Hohe Qualität 100 % leichte Polyestergewebe mit Blockbeschichtung

Passen

1. Montieren und installieren Sie Ihren 4-seitigen Rahmen.
2. Installieren Sie die oberen und unteren Halterungen im oberen und unteren U-Kanal



3. Bitte beachten Sie die richtige Richtung für Klammern.



4. Hängen Sie das Rollo ein, indem Sie den oberen Teil des Rollos in die oberen Halterungen einklicken. Die Jalousie kann jetzt aufgehängt werden in Position



5. Bringen Sie die mitgelieferten durchsichtigen Griffe zum Heben/Senken der Jalousie an.



6. Passen Sie den unteren Teil in den unteren U-Kanal ein. Die Spannschnüre für das Rollo sind werkseitig auf eingestellt der Rollladenhöhe entsprechen. Bei Bedarf können Sie die Schnurspannung ganz einfach über den einstellen kleiner Federmechanismus an der Unterseite des Rollounterteils. Wenn Sie es wünschen Spannung erreicht ist, sichern Sie die Spannung durch Anziehen der kleinen Schraube.



7. Klicken Sie diesen unteren Teil der Jalousie in die unteren Klammern. Die Unterseite der Jalousie, wenn sie installiert ist richtig aussieht **unter**. FYI die Metallabdeckung ist immer weiß.



8. Beim Heben/Senken werden die Seile durch die glatten Ösenringe geschützt.



9. Jalousien können entfernt werden, indem auf gedrückt wird **der Rücken** der Halterung und die Jalousie wird freigegeben.

