

□□□□

1. □□□□□□/□□
2. □□□□□□63mm / 76mm / 89mm / 114mm
3. □□L□□Z□□□□□□
4. □□□□□□/□□
5. □□□□□□850□□
6. □□□□□□3000mm
7. □□□□12□□□□□□□□□□□□
8. □□□□PU□
9. □□□□□□Cleavirew□□□□/□□□□□□□□
10. □□□□□□□□□□□□□□□□
11. □□□□□□□□□□

□□□□□□□□□□china□ □□□□□□□□ □□□□□□□□

□□□□□□□□ - □□ - □□ - □□□□



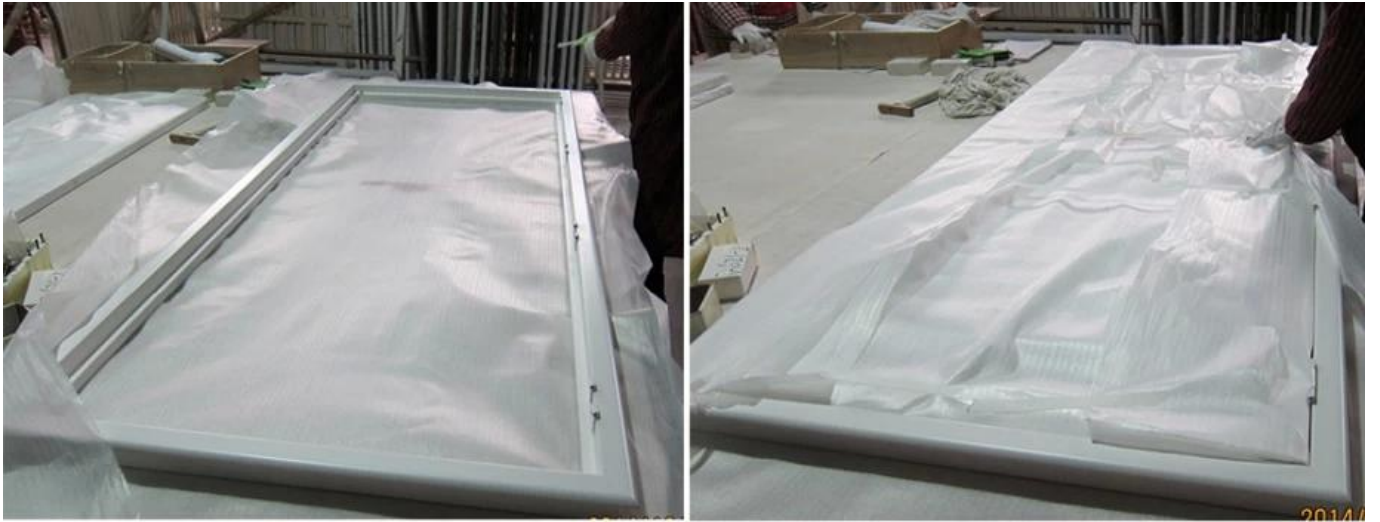




| □□&□□

□□□□□□□□□□□□□□□□

□□□□□□□□□□□□□□□□



B.○○○○○○○○○○○○○○○○○○○○○○○○○○○○○○○○





CERTIFICATION



OUR FACTORY



OUR EXHIBITION



