

■ วัสดุที่ใช้

1. วัสดุ: PVC
2. 50 : 63mm / 76mm / 89mm / 114mm
3. วัสดุ: L, Z, 4 rebeat
- 3810 : 0.5mm (12.5ft)
6. 4 : 0.7
- 0.8
- 0.9

วัสดุที่ใช้: 0.5mm (12.5ft) 0.7 0.8 0.9

■ ขั้นตอนการดำเนินงาน







■ 00000 0 00000 & 00000000

00000000 00000000 00 000000000.0

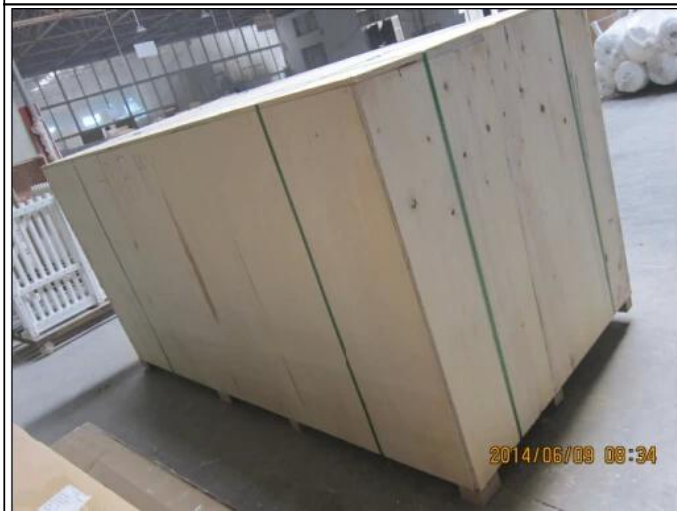


□□□□□ □□□□□□ □□ □□□□□□ □□ □□□□□□.□



| □□□□□□ □□□□□ □□ □□□□□ □□□□□ □□ □□□□□

<p>A.LCL □ □ □□□□ □□□□□ □□□□□□□ □□□□□ □□□□□□□□</p> <p>□□□□□ □□□□□ □□□□ □□□□□□</p>	<p>□□□□□ □□□□□</p>
---	--------------------



□□□□□ 3 □□□□ □□□□ :□□□□□□□□

| □□□□□□□□

: 质量管理体系

本公司按照 ISO 9001:2008 质量管理体系标准，建立了完善的质量管理体系，并通过了 ISO 9001:2008 质量管理体系认证。

: 环境管理体系

本公司按照 ISO 14001:2004 环境管理体系标准，建立了完善的环境管理体系，并通过了 ISO 14001:2004 环境管理体系认证。

: 职业健康安全管理体系

本公司按照 GB/T 28001-2001 职业健康安全管理体系标准，建立了完善的职业健康安全管理体系，并通过了 GB/T 28001-2001 职业健康安全管理体系认证。



## Heze Huasheng Wooden Co., Ltd.



### COMPANY PROFILE

Huasheng wooden Co., Ltd was established in 1996 in Zhuangzhai Town Heze City Shandong province China.

In the year of 2014, Heze Enda Plastic Industry co., Ltd have been established as our brother company. In the near future, we will keep working on develop more window covering program.

Now we are mainly supply for Paulownia shutter and blinds in the past. But to meet customer's different needs, We started to supply customer Basswood shutter, PVC shutter, Aluminium shutter and components.



## CERTIFICATION





## OUR FACTORY



## OUR EXHIBITION





# PACKING



## Heze Huasheng Wooden Co., Ltd.

☎ 86-530-6219566

📠 86-530-6219565

ADD : NO.8 Industry Zone Zhuangzhai

國際貿易部 業務部

**1..** 專業生產 Paulownia 木皮 木條 木拼板 木膠合板 木家具 木門 木窗 木門窗套 木樓梯 木傢俬 木樓梯 木門窗套 木樓梯 木傢俬

Paulownia 木皮 木條 木拼板 木膠合板 木家具 木門 木窗 木門窗套 木樓梯 木傢俬 木樓梯 木門窗套 木樓梯 木傢俬 Paulownia 木皮 木條 木拼板 木膠合板 木家具 木門 木窗 木門窗套 木樓梯 木傢俬 木樓梯 木門窗套 木樓梯 木傢俬 Paulownia 木皮 木條 木拼板 木膠合板 木家具 木門 木窗 木門窗套 木樓梯 木傢俬 木樓梯 木門窗套 木樓梯 木傢俬 FSC 的 paulownia.

**2. .** 專業生產 木皮 木條 木拼板 木膠合板 木家具 木門 木窗 木門窗套 木樓梯 木傢俬 木樓梯 木門窗套 木樓梯 木傢俬

木皮 木條 木拼板 木膠合板 木家具 木門 木窗 木門窗套 木樓梯 木傢俬 木樓梯 木門窗套 木樓梯 木傢俬 10000 平方公尺 專業生產 木皮 木條 木拼板 木膠合板 木家具 木門 木窗 木門窗套 木樓梯 木傢俬 木樓梯 木門窗套 木樓梯 木傢俬 .

**3.QC.**

. 專業生產 木皮 木條 木拼板 木膠合板 木家具 木門 木窗 木門窗套 木樓梯 木傢俬 木樓梯 木門窗套 木樓梯 木傢俬 20 年 經驗

**4.Bor** 專業生產 木皮 木條 木拼板 木膠合板 木家具 木門 木窗 木門窗套 木樓梯 木傢俬 木樓梯 木門窗套 木樓梯 木傢俬

木皮 木條 木拼板 木膠合板 木家具 木門 木窗 木門窗套 木樓梯 木傢俬 木樓梯 木門窗套 木樓梯 木傢俬 . 專業生產 木皮 木條 木拼板 木膠合板 木家具 木門 木窗 木門窗套 木樓梯 木傢俬 木樓梯 木門窗套 木樓梯 木傢俬 木皮 / 木條 木拼板 木膠合板 木家具 木門 木窗 木門窗套 木樓梯 木傢俬 / PVC 的 專業生產 木皮 木條 木拼板 木膠合板 木家具 木門 木窗 木門窗套 木樓梯 木傢俬 木樓梯 木門窗套 木樓梯 木傢俬



በዚህ ሰነድ ላይ የተገለጹትን ጉዳዮች ለማግለጫ ይጠቀሙ። ለተጨማሪ መረጃ ወይም ለማስታወሻዎች ይጠቀሙ።